

看護・介護は私たちにお任せください！



# ひばり訪問看護ステーション

当事業所では主に介護保険の認定を受けた高齢者や、障害者の居宅を看護師又は准看護師が訪問し療養の支援をしておりますが、障害児に対しても訪問を実施しております。

## 適用保険及び対象者

### ● 医療保険

対象：医師から訪問看護指示書が発行された方（年齢不問）

### ● 介護保険

対象：要介護認定を受けておりかつ医師から訪問看護指示書が発行された方

## サービス提供曜日

### ● 年中無休

原則8時30分から17時30分の訪問ですが上記以外の訪問や、契約により夜間等の緊急時の相談・訪問にも応じます。

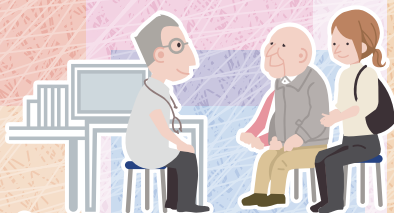
## サービス内容

医師の指示にも基づき、医療的処置（点滴等）や排泄支援、服薬支援、入浴支援等を行います。

## 実施地域

原則三沢市内です。

隣接市町村の場合はご相談ください。



## ひばり訪問看護ステーション



0176-58-7791



58-5528

〒033-0022

三沢市大字三沢字南山 60-2



担当者 浪岡



<http://www.joukoukai.jp>



携帯サイト

